

GLOBALLY

Science Course 総合科学科

さかいSDGs推進
プラットフォーム
OFFICIAL PARTNER

総合科学科の
理念 「豊かな科学的感覚と巧みな情報発信能力を
合わせ持つ国際社会で活躍できる人材を育成する。」

Feel 「五感で感じる授業!」
Trial & Error 「失敗から学ぶ本質」
Base 「科学教育の拠点」

LOCALLY

課題研究
発表会

天神崎
生物
調査

サイエンス
ツアー

科学実験

泉北こども
フェス
ティバル

サイエンス
部

令和9年度より
50分授業
がスタート!

総合科学科カリキュラム

	1	2	3	4	5	6	7	8	9	10	11	12	13	14	15	16	17	18	19	20	21	22	23	24	25	26	27	28	29	30	31	32	33
1年	国語	国語	地歴 公民	数学	理科	英語	保健 体育	情報	芸術	探究	HR																						65分 授業
2年	国語	国語	地歴 公民	数学	理科	英語	家庭	保健 体育	探究	HR																							
3年 (理)	数学	理科	理科	国語	数学	英語	保健 体育	選択 科目 ①	選択 科目 ②	HR																							50分 授業
3年 (文)	国語	地歴 公民	英語	国語	数学	英語	保健 体育	選択 科目 ①	選択 科目 ②	HR																							

※都合により変更となる場合があります

アクセス

最寄駅から学校まで
電車 泉ヶ丘駅 ⇒ 徒歩、自転車、バス
梅・美木多駅 ⇒ 徒歩、自転車
バス 若竹大橋、泉北高校前 ⇒ 徒歩

バス路線

① 金剛駅前～泉ヶ丘駅前
② 津久野駅前～若竹大橋
③ 泉大津駅前～和泉中央駅前
④ 泉ヶ丘駅前～泉北高校前

泉北高速鉄道
泉ヶ丘駅 より 南西 1.2 km
梅・美木多駅 より 北東 1.2 km

制服紹介

☆制服はブレザーとスラックス、またはスカート
☆シャツは白・青・ピンク、☆ベストとセーターともに紺・白・灰の三色
☆ネクタイ、またはリボン

公式Instagram開設

③SEMBOKU.HS

大阪府立泉北高等学校

国際文化科・総合科学科

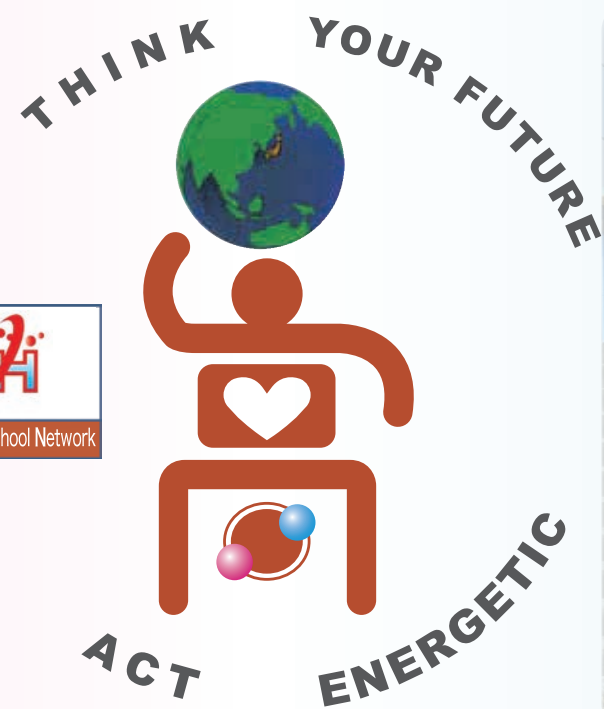
〒590-0116 大阪府堺市南区若松台3丁2番2号
電話 072 (297) 1065 / FAX 072 (293) 2376
URL <http://www.osaka-c.ed.jp/semboku/>



International Course 国際文化科

国際文化科の理念 「優れた国際感覚と巧みな言語技術を合わせ持つ
国際社会で活躍できる人材を育成する。」

Experience 「堺が世界に!」
Supreme 「よりよい未来を!」
Dream 「夢をかなえる!」



部活動一覧

あ ま だ れ 部	男女バスケットボール部	放 送 部
軽 音 楽 部	陸 上 部	演 劇 部
吹 奏 楽 部	バドミントン部	茶 華 道 部
サイエンス部	美 術 部	エ グ セ 部
水 泳 部	女子バレーボール部	卓 球 部
サ ッ カ ー 部	E S S 部	少 林 寺 拳 法 部
コ ー ラ ス 部	アウトドア部	ダ ンス 部
硬 式 テ ニ ス 部	柔 道 部	男女ハンドボール部
書 道 部		

令和7年度入試結果抜粋(既卒生含む)

国公立大学等	国際文化科 合格人数	総合科学科 合格人数	私立大学	国際文化科 合格人数	総合科学科 合格人数
大阪大		1	関西大	41	35
大阪公立大		2	関西学院大	15	
大阪教育大	2	3	同志社大	9	2
和歌山大		6	立命館大	9	7
愛媛大		1	京都産業大	4	2
国際教養大	1		近畿大	155	118
山口大		1	甲南大		2
その他国公立大	1	3	龍谷大	46	19

第2
外国語



スピーチ
コンテスト



インター
ナショナル
フェスティバル



合同
発表会



探究
成果
発表会



海外
研修



令和7年度より
新カリキュラム
がスタート!

令和9年度より
50分授業
がスタート!

池田 衣里 さん (国際文化科 卒)

関西学院大学 社会学部 合格

私が関西学院大学社会学部への進学を志望した理由は、学部に関わらずに留学制度が充実しており、さまざまな学部の学生と英語を学ぶ環境が整っている点や社会心理学を学ぶことによって、将来就きたいホテル業界での接客に生かしていきたいと考えたからです。

学校推薦型や一般選抜型などの入試がある中で、私は廃棄野菜を活用した商品開発やフードロス啓発絵本の作成などの探究活動に力を入れていたため、その活動を生かした探究評価型入学試験での受験を決めました。受験の準備では、必要な提出書類で求められる量が非常に多く、何度何度も先生に見ていただいて修正を重ねていきました。そして、面接練習では書類に書いたこと以外の質問にも対応できるように、自分の言葉を用意できるように練習を繰り返しました。

進路が決まった今、やる気と自信が自分の可能性を広げることにつながると信じています!

松下 侑樹 さん (総合科学科 卒)

和歌山大学 システム工学部 合格

私は、自分で考えながら模型を作ったり、人に教えたりすることが好きな性格で、自分に合う大学として、建築が学べる点や中学校の教員免許を取得できる点から和歌山大学の進学を目指しました。

私がもっとも苦労したことは、部活と勉強の両立です。私はサッカー部の副キャプテンとしてチームを支える立場であり、部活をおろそかにできず、ずっと模試はD・E判定でした。いっそのこと、受験校を私立大学に絞ろうと考えましたが、和歌山大学への進学を諦められなかったため、試合の移動時間などのすき間時間の有効活用を心掛けて勉強に取り組んだ結果、合格することができました。

サッカー部の仲間とずっとサッカーを続けたいと思うほどサッカーが楽しく、副キャプテンとして部員と関わることで人として成長できました。また、親や友達、顧問の先生などの支えでサッカーや受験に最後まで取り組めたことに感謝したいです。皆さんも感謝の気持ちを忘れずに。そして、最後まで諦めないでください!

Events@Semboku

1 学期

新入生歓迎会



入学後すぐに新入生歓迎会が催され、新入生は泉北高校の仲間入りをします。

2 学期

文化の部



高校祭文化の部では、体育館での劇、野外ステージでのパフォーマンス、飲食などの出し物が目白押し!生徒全員で最高のFestivalを作り上げます!

3 学期

文化交流



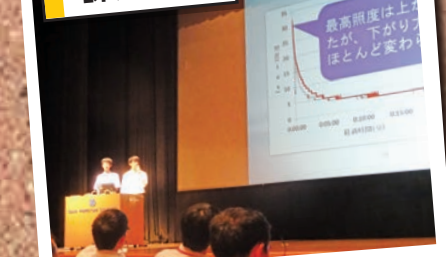
年間を通じて色々な国の高校生が学校交流で訪れてきます。授業だけでなく、クラブ活動でも交流し、実体験の国際理解に取り組んでいます。

体育の部



高校祭体育の部で一致団結!様々な競技を通してクラス・学年の絆を深めます!応援団を中心に生徒全員で大盛り上がり!

課題研究



課題研究発表会では、1年間の研究の成果を発表します。国際・科学高校での学びの場の集大成の場です。

校外研修



校外研修では、学校での勉強だけでは経験できない多くのことを感じ、学びます。友達と過ごす時間も大切です。

クラスマッチ



いくつかの種目に分かれ、各クラス、優勝をめざします。

スタディーツアー



2年生は高校生活最大のイベントStudy Tour(修学旅行)!体験活動や地元の方との交流を通し、その土地の文化を体全体で感じます。

アートフェス



音楽選択者によるランチタイムコンサートでは素敵な音楽が響き渡り、美術・書道選択者の作品展示で校内が彩られます。

スピーチコンテスト



自分で英文を考え、プレゼンテーション能力を駆使して発表するスピーチコンテストは例年とてもハイレベルです!

国際文化科カリキュラム ※第2外国語は『フランス語文化』、『スペイン語文化』、『中国語文化』、『韓国・朝鮮語文化』から1つ選択。

	1	2	3	4	5	6	7	8	9	10	11	12	13	14	15	16	17	18	19	20	21	22	23	24	25	26	27	28	29	30	31	32	33
1年	国語				地歴公民				数学						理科		英語								保健体育		情報		芸術		探究	HR	
2年	国語				地歴公民		数学			地歴公民		数学		理科		英語							第2外国語	家庭		保健体育		探究		HR		50分授業	
3年	国語					地歴公民			英語										保健体育			英語		国語		選択科目①		選択科目②		HR			
																						数学		理科		※第2外国語含む							

※都合により変更となる場合があります

国際文化科

総合科学科

の特色を色濃く残した
新カリキュラムに!

★1年次は65分授業
33単位を継続し、
2・3年次は50分授業
31単位へと変更
します!